

P10a - Carta delle tutele delle acque sotterranee e superficiali
P10b - Carta delle zone vulnerabili ai nitrati
P10c - Carta dell'infiltrazione potenziale comparativa per la pianificazione urbanistica comunale
P8 - Atlante delle Aree a Rischio Idrogeologico molto elevato (ex PS267)

Zone vulnerabili ai nitrati

- Zone vulnerabili ai nitrati

Atlante dei rischi idraulici ed idrogeologici - Delimitazione delle aree in dissesto (PAI)

Aree a rischio idrogeologico molto elevato (ex PS267)

- Zona 1
- Zona 2

Aree a rischio esondazione

- Zona 1

Principali opere di captazione di acque sotterranee ad uso idropotabile

- Fascia A (art.66) - VS16
- Fascia B (art.67) - VS16
- Fascia C (art.68) - VS16

Classi di infiltrazione potenziale comparativa

- Bassa
- Media

Zone di protezione delle acque sotterranee del territorio di pedecollina - pianura (art. 45 PTA)

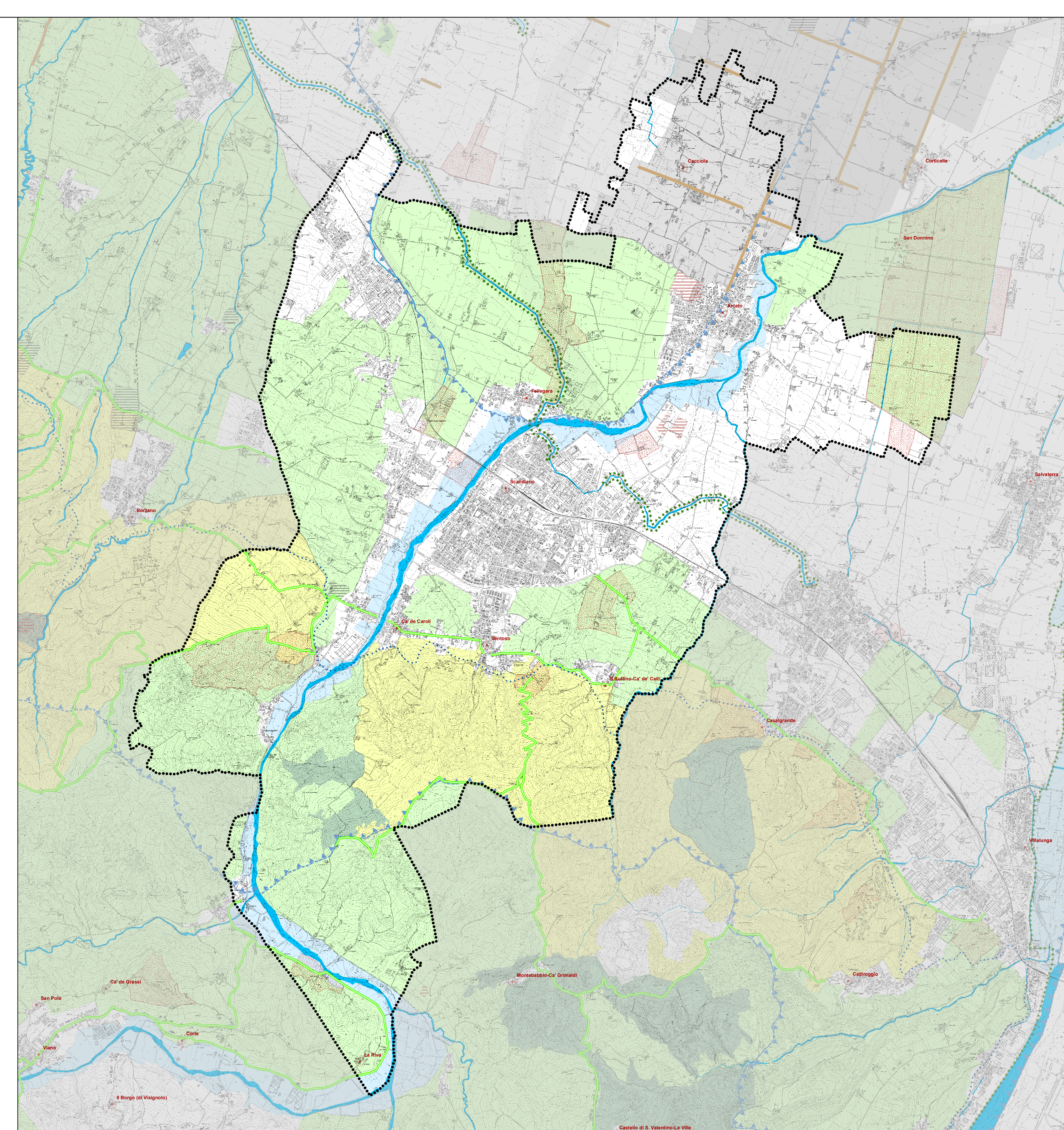
- 4-Zone potenzialmente interessabili da dissesto idraulico esterne alle Fasce A e B
- Settore B: aree caratterizzate da ricarica indiretta della falda, generalmente comprese tra la zona A e la media pianura, idrogeologicamente identificabili come sistema debolmente compartimentato in cui alla falda freatica superficiale segue una falda semiconfinata in collegamento per drenanza verticale
- Settore C: bacini imbriferi di primaria alimentazione dei settori di tipo A e B

Zone di protezione delle acque sotterranee nel territorio di pedecollina - pianura

- Ee - Aree potenzialmente allagabili con pericolosità molto elevata - 52-VS16
- Eb - Aree potenzialmente allagabili con pericolosità elevata - 52-VS16
- Em - Aree potenzialmente allagabili con pericolosità media o moderata - VS16

1-Limiti di cui all'art. 58, comma 2

- Limite tra la Fascia B e la Fascia C
- Limite di progetto tra la Fascia B e la Fascia C
- Area di inondazione per piena catastrofica - Fascia C



P5a - Zone, sistemi ed elementi della tutela paesistica

Sistema collinare (art.37)

- Zone di tutela dei caratteri ambientali di laghi, bacini e corsi d'acqua (art.40b)
- Invasi ed alvei di laghi, bacini e corsi d'acqua (art.41)
- Zone di protezione delle acque sotterranee nel territorio pedecollina-pianura (art.42)
- Zone di particolare interesse paesaggistico-ambientale (art.42)
- Dossi di pianura
- Zone di tutela naturalistica (art.44)
- Zone di tutela agronaturalistica (art.45)
- Progetti e programmi integrati di valorizzazione del paesaggio (art.101)

Zone ed elementi di interesse storico-archeologico (art.47)

- Complessi archeologici
- Aree di accertata e rilevante consistenza archeologica
- Aree di concentrazione di materiali archeologici o di segnalazione di rinvenimenti
- Zone di tutela della struttura centuriata
- Elementi della centurazione
- Centri e nuclei storici (art.49)
- Strutture insediative territoriali storiche non urbane (art.50)
- Viabilità panoramica (art.55)