

QUADRO CONOSCITIVO  
SISTEMA AMBIENTALE E  
PAESAGGISTICO



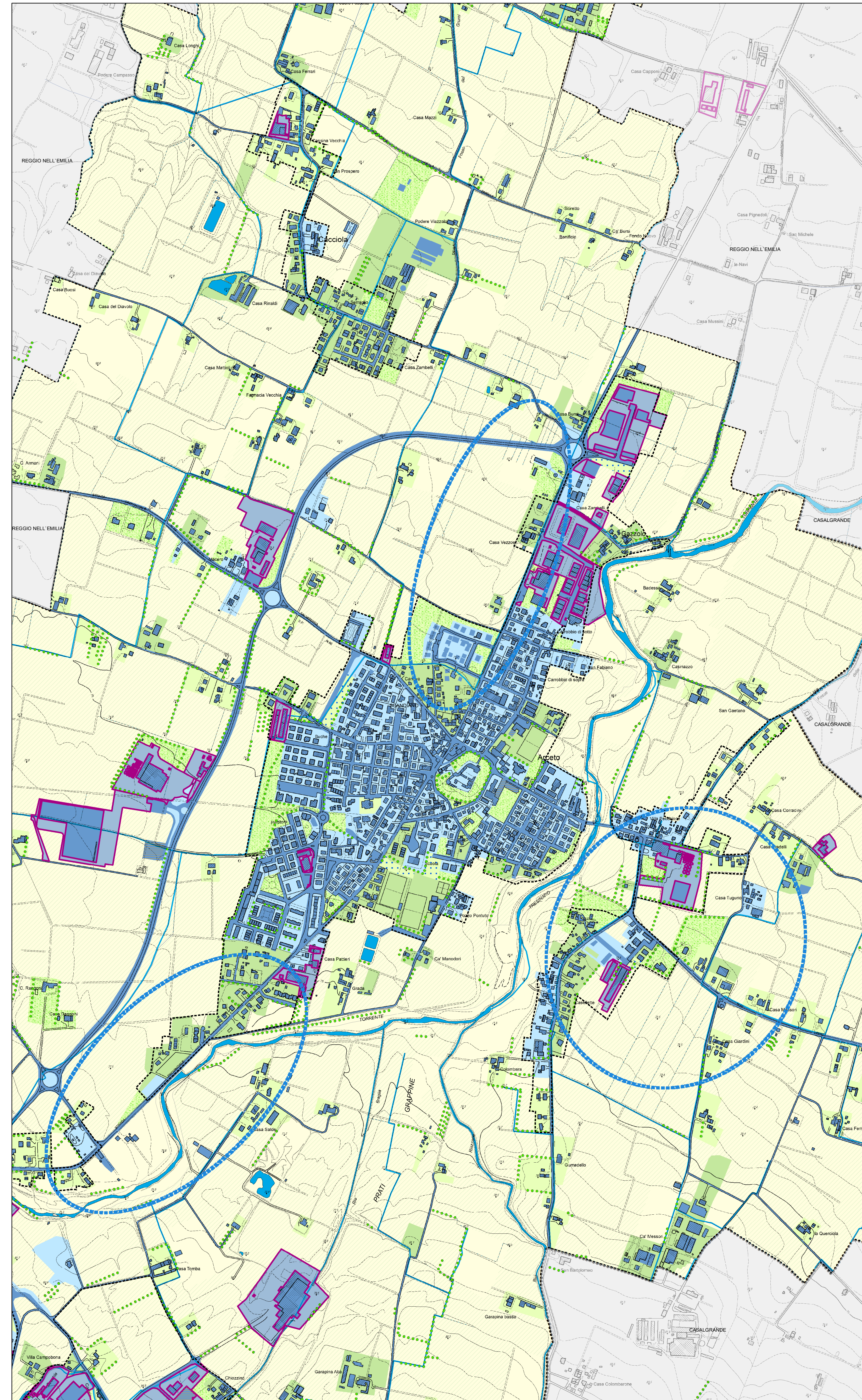
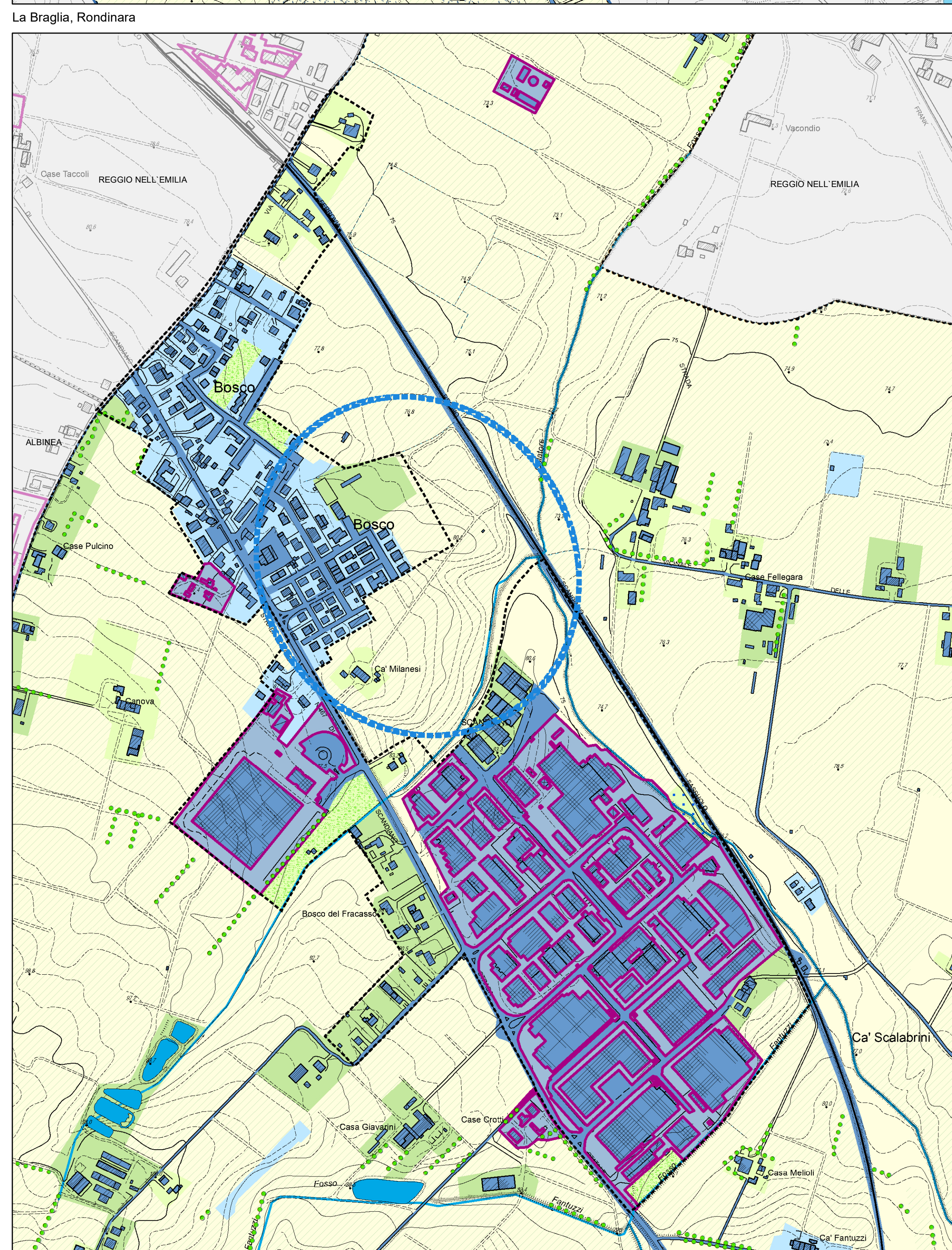
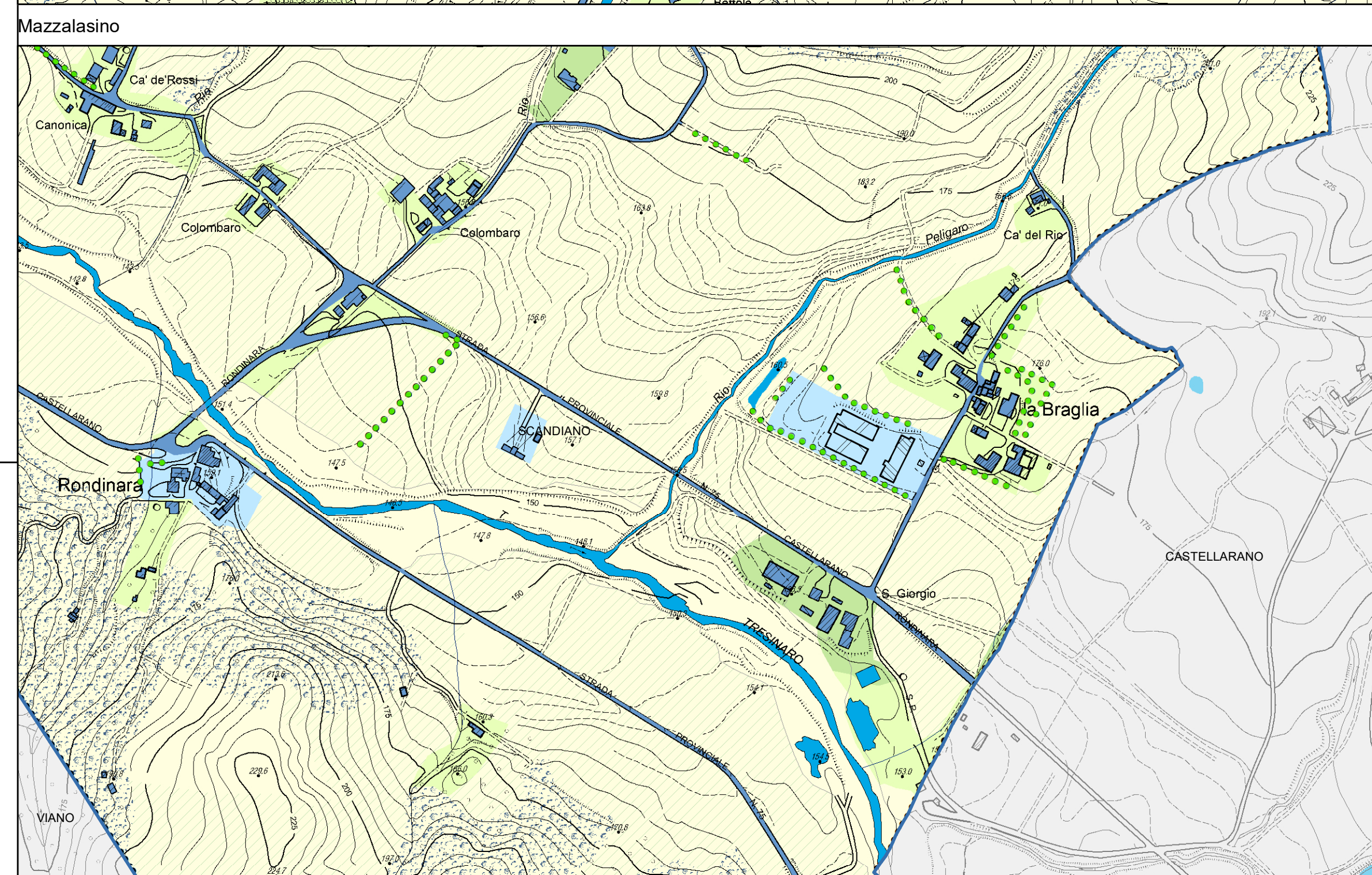
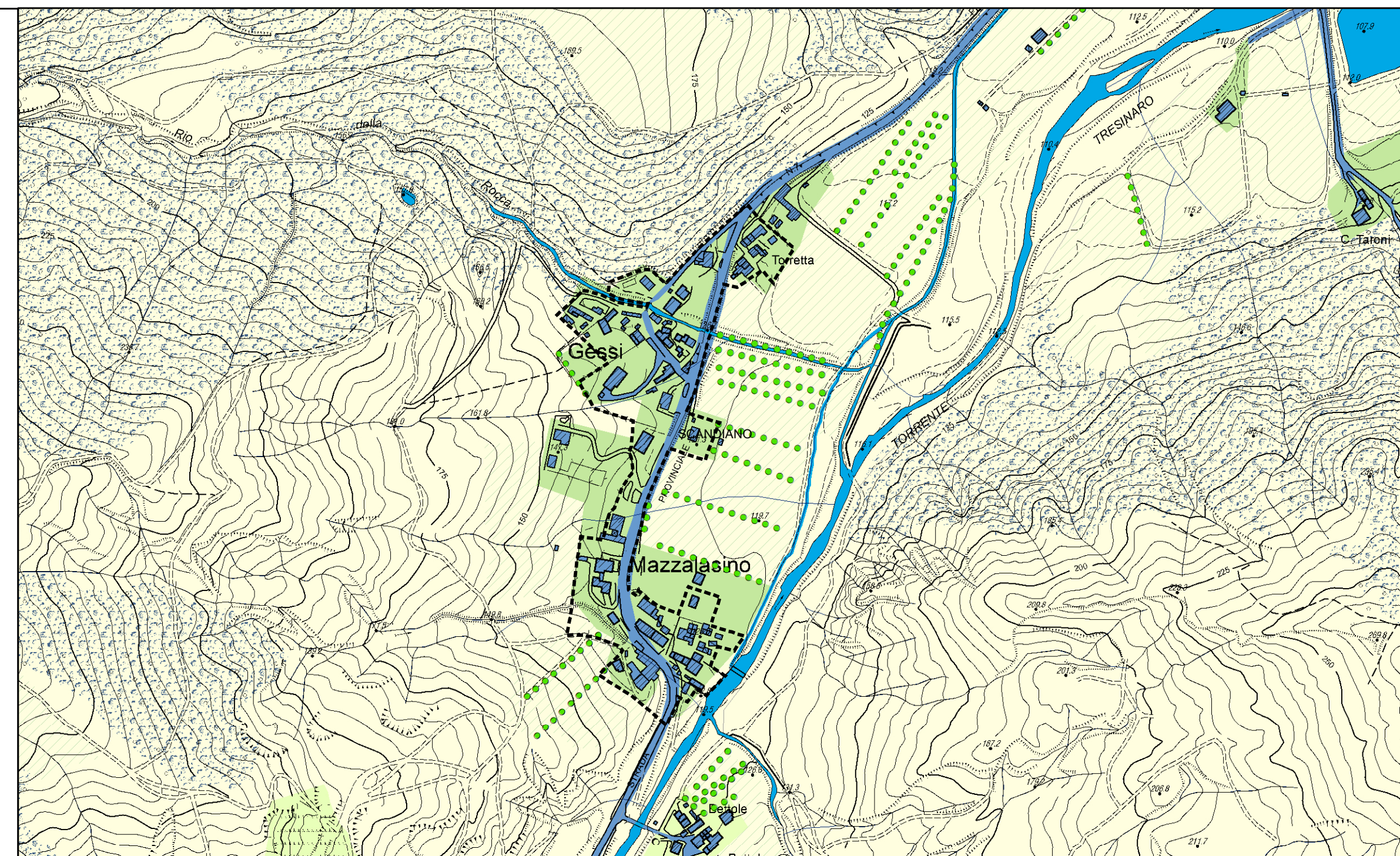
QC SA.7b

Microclima urbano

Scala 1:15.000

<b>Sindaco</b>	Matteo Nascuti	<b>Progettisti incaricati</b>	arch. Fabio Ceci arch. Gianfranco Paglietti arch. Luca Paglietti dott. urb. Alex Mascari avv. Roberto Cilli dott. Lorenzo Gianelli geol. Gian Pietro Mazzetti arch. Denis Aldedge
<b>Assessore all'Urbanistica</b>	Claudio Pedroni	<b>Collaboratori</b>	arch. Beatrice Salati arch. Elisa Cantone
<b>Ufficio di Piano</b>	ing. Matteo Nasi (Responsabile dell'Ufficio di Piano) ing. Elisabetta Mattioli dott.ssa Sara Medici dott.ssa Claudia Giardinà dott.ssa Lisa De Chiara (Garante della consultazione e della partecipazione)		

Assunzione Proposta PUG Del. C.C. n. del. . . . .	Adozione Proposta PUG Del. C.C. n. del. . . . .	Approvazione PUG Del. C.C. n. del. . . . .	Data elaborazione Dicembre 2023
--	--	---	------------------------------------



Confine comunale

Livelli di permeabilità del tessuto urbanizzato di centri e frazioni

- totale (livello di permeabilità 100%)**  
aree agricole esterne al tessuto urbanizzato, aree libere interne al tessuto urbanizzato
- alta (livello di permeabilità 50-75%)**  
aree edificate con preponderanza di spazi a verde, aree a verde pubblico, privato e di mitigazione
- media (livello di permeabilità 25-50%)**  
aree edificate con porzioni pertinenziali a verde, arborato e non arborato, aree sportive
- bassa (livello di permeabilità 10-25%)**  
aree edificate con limitate porzioni pertinenziali a verde e/o non pavimentate, tessuti residenziali
- assente o quasi totalmente assente (livello permeabilità 0,1-10%)**  
insediamenti produttivi, insediamenti commerciali, impianti fotovoltaici
- assente (livello di permeabilità 0%)**  
edificato e rete stradale

Caratterizzazioni del tessuto determinanti per il microclima urbano

**Are problematich**

- concentrazione di aree impermeabili
- parcheggi e piazzali
- fasce di bordo con il territorio rurale caratterizzato da insediamento discontinuo, con ridotti livelli di permeabilità

**Are a verde in TU: servizi ecosistemici**

- filari e viali urbani
- aree marginali/in sottoutilizzo o incolte
- aree permeabili a verde (pubblico o privato) con copertura arborea mediamente densa, importanti nel quadro del microclima urbano, aree del sistema di verde pubblico
- aree boscate (boschiglie ruderali, boschi planiziani, boschi)
- aree coltivate (orti, frutteti, oliveti, seminativi, vigneti)
- sistema delle acque
- Consorzio di Bonifica dell'Emilia Centrale - Reticolo di Bonifica
- canale di scolo o canaletta irrigua

territorio urbanizzato art. 32 L.R. 24/2017