



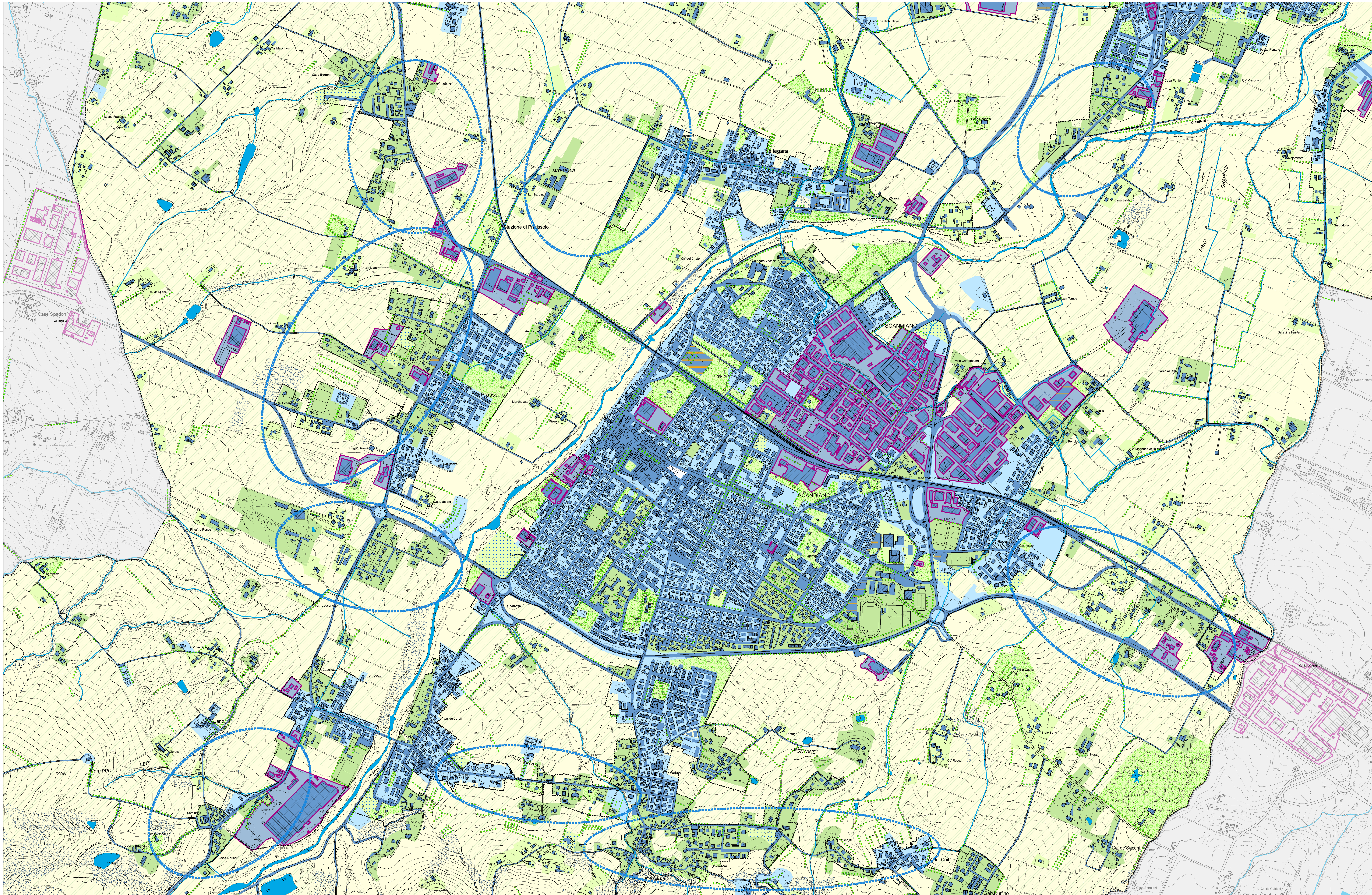
QC SA.7a

Microclima urbano

Scala 1:15.000

Sindaco	Matteo Nascetti	Progettisti incaricati	arch. Fabio Ceci arch. Gianfranco Pellegrini arch. Luca Pagliarini dott. Ugo Alex Mascari arch. Roberto Ciani dott. Lorenzo Ciavarella arch. Gian Paolo Mucchetti arch. Denis Aldegheri
Assessore all'Urbanistica	Claudio Pedroni	Collaboratori	arch. Beatrice Salas arch. Elisa Carone
Ufficio di Piano	ing. Mirco Nosi dipartimento dell'Ufficio di Piano ing. Elisabetta Marini dott.ssa Sara Modig dott.ssa Claudia Giardini dott.ssa Ilva De Chiara dott.ssa Rita Carrozzini dipartimento della comunicazione e della partecipazione		

Adozione Proposta PUG	Adozione Proposta PUG	Approvazione PUG	Data elaborazione
Del. C.C. n. del ...	Del. C.C. n. del ...	Del. C.C. n. del ...	Dicembre 2017



Confine comunale

Livelli di permeabilità del tessuto urbanizzato di centri e frazioni

- totale (livello di permeabilità 100%)**
aree agricole esterne al tessuto urbanizzato, aree libere interne al tessuto urbanizzato
- alta (livello di permeabilità 50-75%)**
aree edificate con preponderanza di spazi verde, aree a verde pubblico, privato e di mitigazione
- media (livello di permeabilità 25-50%)**
aree edificate con porzioni puntuali a verde, arboreo e non arboreo, aree sportive
- bassa (livello di permeabilità 10-25%)**
aree edificate con limitate porzioni puntuali a verde e/o non pavimentate, tessuti residenziali
- assente o quasi totalmente assente (livello permeabilità 0,1-10%)**
insediamenti produttivi, insediamenti commerciali, impianti fotovoltaici
- assente (livello di permeabilità 0%)**
edificato e rete stradale

Caratterizzazioni del tessuto determinanti per il microclima urbano

Area problematiche

- concentrazione di aree impermeabili
- parcheggi e piazzali
- fascie di bordo con il territorio rurale caratterizzato da insediamento discontinuo, con ridotti livelli di permeabilità

Area a verde

- fianchi e viali urbani
- aree marginali/in sottoutilizzo o incolte
- aree permeabili a verde (pubblico o privato) con copertura arborea mediamente densa, importanti nel quadro del microclima urbano, aree del sistema del verde pubblico
- aree boscate (boschiglie ruderali, boschi pianiziani, boschi)
- aree coltivate (orti, frutteti, oliveti, seminativi, vigneti)
- sistema delle acque
- Consorzio di Bonifica dell'Emilia Centrale - Reticolo di Bonifica
- canale di scolo o canaletta irrigua

territorio urbanizzato art. 32 L.R. 24/2017