

**Legenda**

**Vincoli infrastrutturali**

**Rete elettrica (P.T.C.P. 2010 - art.91)**

**Rete elettrica a media tensione**

- cavo aereo e relativa distanza di prima approssimazione (Dpa fornita da comunicazione ENEI)
- cavo interrato
- cabina elettrica di trasformazione media tensione

**Rete elettrica ad alta tensione**

- cavo aereo esistente e relativa distanza di prima approssimazione (Dpa fornita da comunicazione TERNA spa)
- stazione alta tensione

**Impianti fissi di telefonia mobile (L.R. 30/2000 e artt. 3,6 della relativa direttiva di applicazione)**

- stazioni radio-base per telefonia mobile esistenti e provvisorie
- stazioni radio-base per telefonia mobile di progetto

**Impianti fissi radio - televisivi (Norme per la tutela e la salvaguardia dell'ambiente dall'inquinamento elettromagnetico - Art. 4)**

- antenne radio TV e fasce di rispetto

**Strade esistenti e di progetto e relativa fascia di rispetto ("Nuovo codice della strada", D.L. 285/92 e rel. agg., DPR 753/80)**

- strada extra-urbana secondaria esistente di interesse statale - categoria C
- strade extra-urbane secondarie esistenti e di progetto di interesse provinciale - categoria C
- strada extra-urbana secondaria esistente di interesse intercomunale - categoria C
- strade urbane ed extraurbane esistenti e di progetto di interesse comunale - categoria F
- linea ferroviaria

**Reticolo idrografico**

- Corsi d'acqua e relative fasce di rispetto (150 mt. dai corsi d'acqua ex D.L.vo 42-2004)

**Vincoli antropici**

**Elementi di interesse storico-testimoniale individuati da strumenti urbanistici comunali (PRG vigente)**

- Edifici vincolati in base alla D.lgs. 42/2004 "Codice dei beni culturali e del paesaggio"
- Edifici di valore monumentale
- Edifici di valore ambientale
- Edifici di valore tipologico

**Strutture cimiteriali**

- Fasce di rispetto cimiteriale (R.D. 1265/34, D.P.R. 285/1990)

**Vincoli ambientali**

**Elementi di interesse storico-testimoniale individuati da strumenti sovra-ordinati**

**PTCP (Piano Territoriale di Coordinamento Provinciale)**

- Zone di tutela dei caratteri ambientali di laghi, invasi e corsi d'acqua (art. 40 b)
- Centri storici e nuclei di impianto storico (art. 49 norme PTCP)
- Zone di particolare interesse paesaggistico (art. 42)
- Complessi archeologici - (art. 47a)
- Arece di concentrazione di materiali archeologici (art. 47 b2)
- Zone di tutela dell'impianto storico della centuriazione (art. 48)
- Strutture insediative territoriali storiche non urbane (art. 50)
- Zone di tutela naturalistica (art. 44)
- Zone di tutela agronaturalistica (art. 45)

**PAI (Piano di Assetto Idrogeologico)**

- Arece a rischio idrogeologico molto elevato

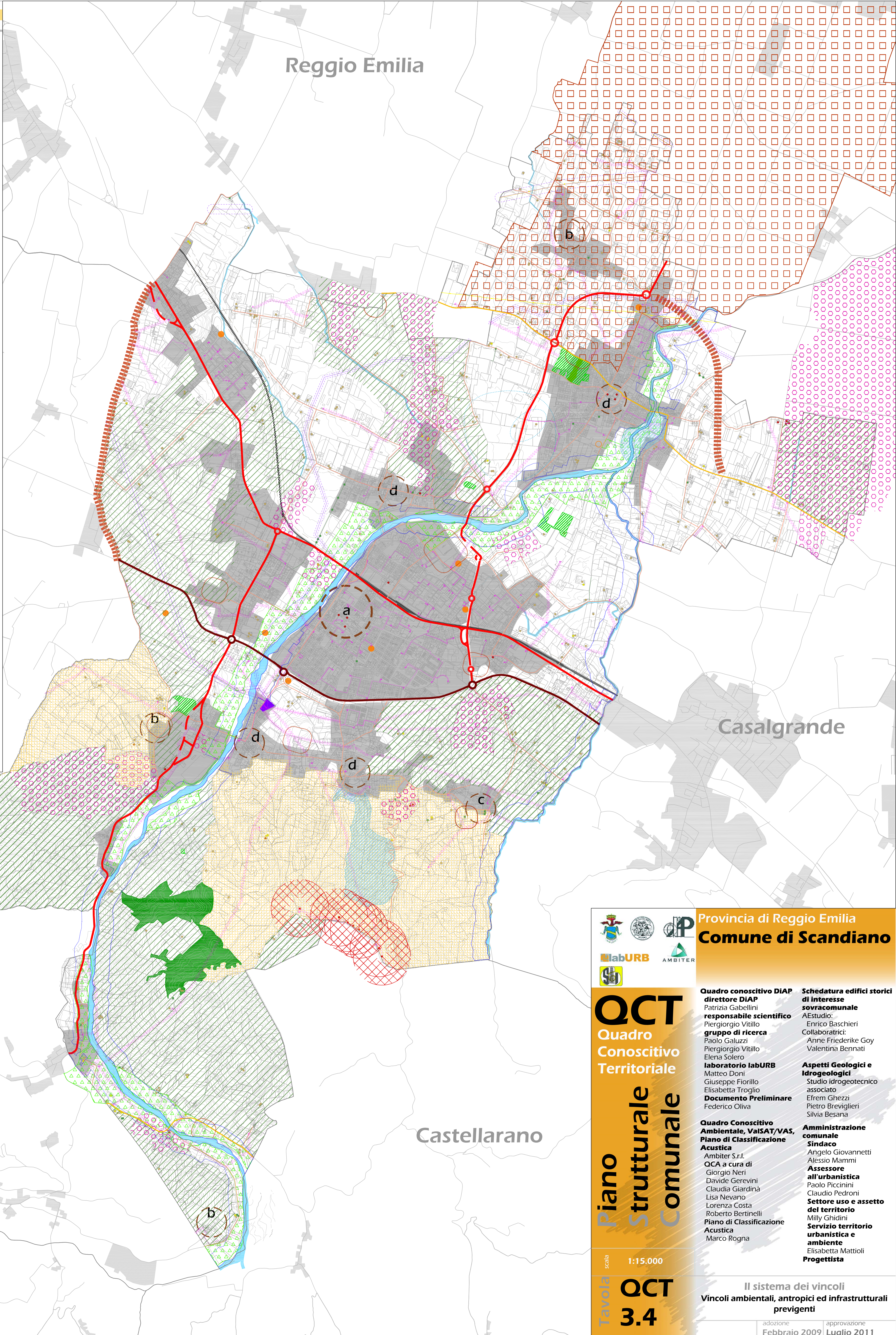
**PRG vigente (variante n° 16 del 2005)**

- Fasce di rispetto dei pozzi

**Studi comunali (pubblicazione "Alberi a Scandiano")**

- Alberi monumentali
- Fibri monumentali

Perimetro centro abitato



Provincia di Reggio Emilia  
**Comune di Scandiano**

labURB  
AMBITER

**QCT**  
Quadro  
Conoscitivo  
Territoriale

**Piano  
strutturale  
Comunale**

scala 1:15.000

Tavola **QCT 3.4**

**Quadro conoscitivo DIAP direttore DIAP**  
Patrizia Gabellini  
**responsabile scientifico**  
Piergiorgio Vitillo  
**gruppo di ricerca**  
Paolo Galuzzi  
Piergiorgio Vitillo  
Elena Solero  
**laboratorio labURB**  
Matteo Doni  
Giuseppe Fiorillo  
Elisabetta Troglio  
**Documento Preliminare**  
Federico Oliva

**Schedatura edifici storici di interesse sovracomunale**  
AEstudio:  
Enrico Baschieri  
Collaboratrici:  
Anne Friederike Goy  
Valentina Bennati

**Aspetti Geologici e Idrogeologici**  
Studio Idrogeotecnico associato  
Efrem Ghezzi  
Pietro Breviglieri  
Silvia Besana

**Amministrazione comunale**  
**Sindaco**  
Angelo Giovannetti  
**Assessore all'urbanistica**  
Alessio Mammì  
Paolo Piccinini  
Claudio Pedroni  
**Settore uso e assetto del territorio**  
Milly Ghidini  
**Servizio territorio urbanistica e ambiente**  
Elisabetta Mattioli  
**Progettista**

**Il sistema dei vincoli**  
Vincoli ambientali, antropici ed infrastrutturali prevalenti

adozione: Febbraio 2009  
approvazione: Luglio 2011