

**Legenda**

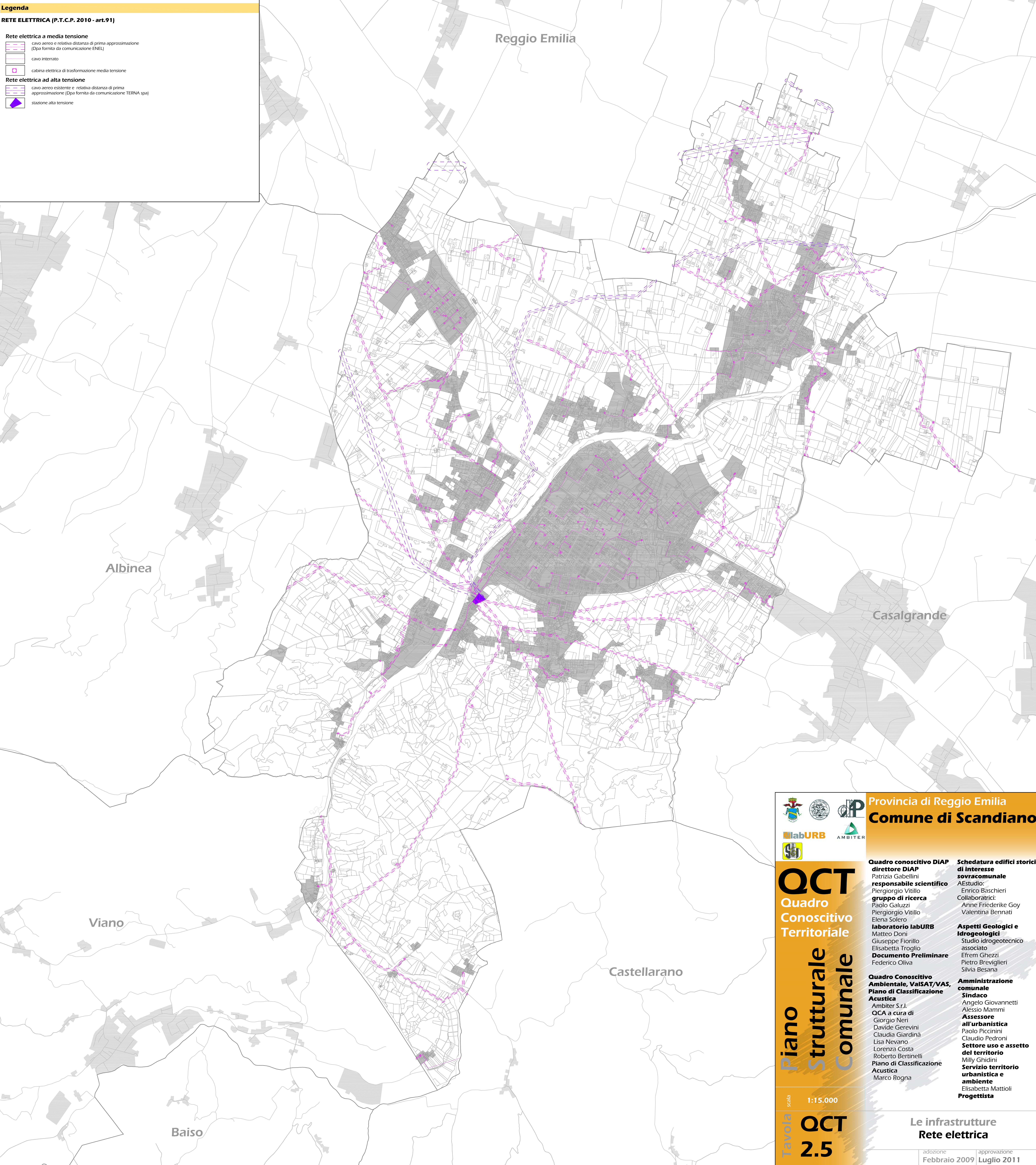
**RETE ELETTRICA (P.T.C.P. 2010 - art.91)**

**Rete elettrica a media tensione**

- cavo aereo e relativa distanza di prima approssimazione (Dpa fornita da comunicazione ENEL)
- cavo interrato
- cabina elettrica di trasformazione media tensione

**Rete elettrica ad alta tensione**

- cavo aereo esistente e relativa distanza di prima approssimazione (Dpa fornita da comunicazione TERNA spa)
- stazione alta tensione



Provincia di Reggio Emilia  
**Comune di Scandiano**

labURB AMBITER

**QCT**  
Quadro  
Conoscitivo  
Territoriale

**Piano  
strutturale  
Comunale**

scala 1:15.000

**QCT  
2.5**

**Quadro conoscitivo DIAP**  
direttore DIAP  
Patrizia Gabellini  
responsabile scientifico  
Piergiorgio Vitillo  
gruppo di ricerca  
Paolo Galuzzi  
Piergiorgio Vitillo  
Elena Solero  
laboratorio labURB  
Matteo Doni  
Giuseppe Fiorillo  
Elisabetta Troglio  
Documento Preliminare  
Federico Oliva

**Schedatura edifici storici di interesse sovracomunale**  
AESTUDIO:  
Enrico Baschieri  
Collaboratrici:  
Anne Friederike Goy  
Valentina Bennati

**Aspetti Geologici e Idrogeologici**  
Studio idrogeotecnico associato  
Efrem Ghezzi  
Pietro Breviglieri  
Silvia Besana

**Amministrazione comunale**  
Sindaco  
Angelo Giovannetti  
Alessio Mammi  
Assessore all'urbanistica  
Paolo Piccinini  
Claudio Pedroni  
Settore uso e assetto del territorio  
Milly Ghidini  
servizio territorio urbanistica e ambiente  
Elisabetta Mattioli  
Progettista

**Le infrastrutture  
Rete elettrica**

adozione: Febbraio 2009  
approvazione: Luglio 2011