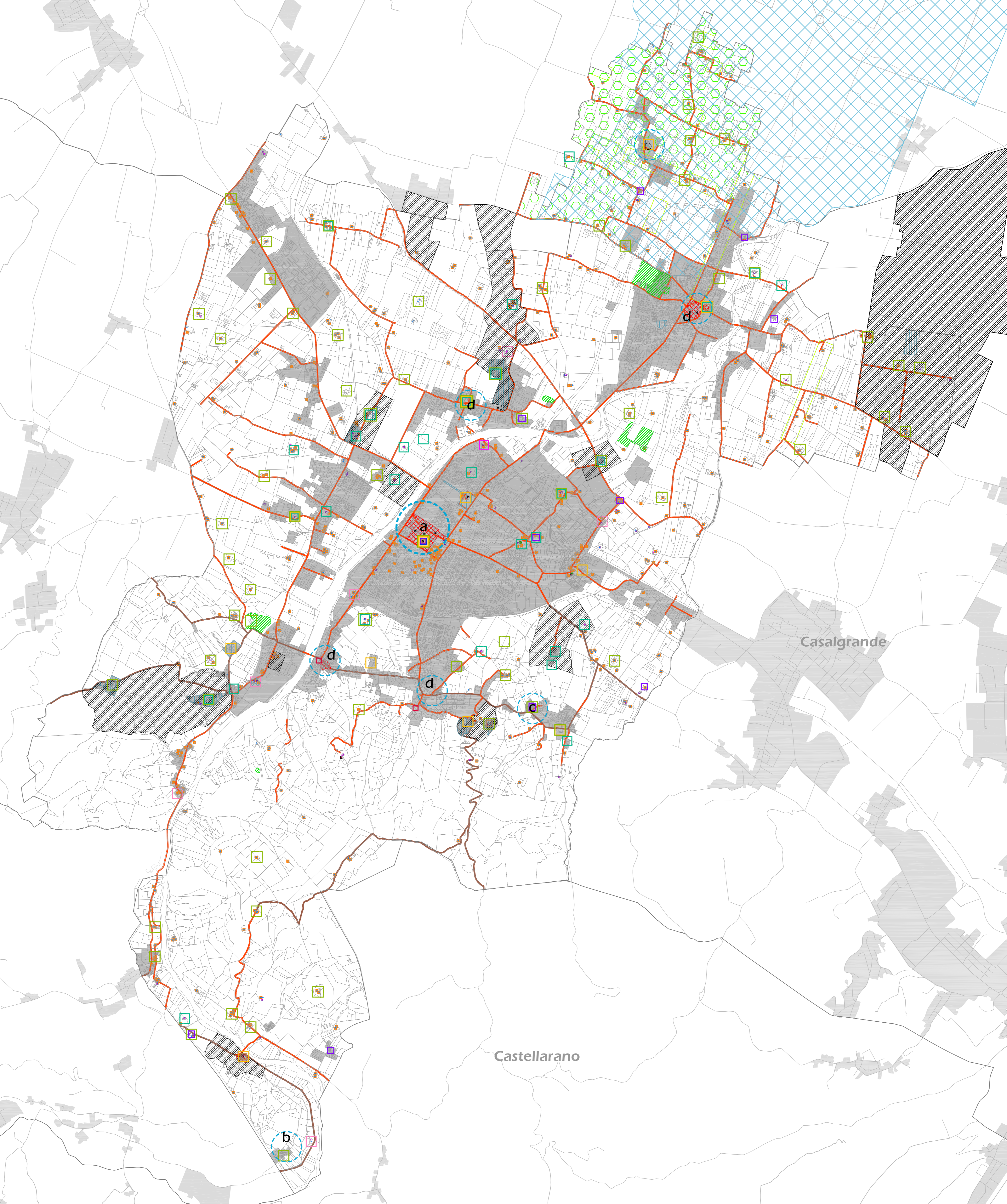


- Edifici di interesse storico-architettonico (classe omogenea "A")
- Edifici di interesse tipologico-ambientale (classe omogenea "B")
- Edifici di interesse testimoniale (classe omogenea "C")



- Legenda**
- ELEMENTI DI INTERESSE STORICO-TESTIMONIALE INDIVIDUATI DA STRUMENTI SOVRA-ORDINATI (Leggi Nazionali e Norme PTCP)**
- Centro storico assoggettato a disciplina particolareggiata
 - Edifici vincolati in base alla Legge 1089 del 1939
 - Perimetro delle zone vincolate ai sensi della legge 1089 del 1939
 - Edifici vincolati in base al Decreto Legislativo 42/2004 (uffici comunali)
 - Complessi archeologici - (art. 47a norme PTCP)
 - Aree di concentrazione dei materiali archeologici (art. 47b2 norme PTCP)
 - Zone di tutela di impianto storico della centuriazione (art. 48 norme PTCP)
 - Elementi della centuriazione (art. 48 norme PTCP)
 - Centri storici (a), nuclei storici (b), nuclei storici relazionati tra loro (c), nuclei storici inglobati nel tessuto edilizio recente (d) (art. 49 norme PTCP)
 - Strutture insediative territoriali storiche non urbane (art. 50 norme PTCP)
 - Viabilità storica (art. 51 norme PTCP)
 - Viabilità panoramica (art. 55 norme PTCP)
- ELEMENTI DI INTERESSE STORICO-TESTIMONIALE INDIVIDUATI DA STRUMENTI URBANISTICI COMUNALI (PRG vigente)**
- Zona omogenea E agricola di tutela degli elementi della centuriazione (art. 16.9 PRG)
 - Zona omogenea A di interesse storico-culturale esterna al CS (art. 17.1 PRG)
 - Edifici di valore ambientale o con elementi di valore ambientale (art. 17.4 del PRG)
 - Edifici di valore monumentale (art. 17.4 del PRG)
 - Edifici di valore tipologico architettonico (art. 17.4 del PRG)
- ELEMENTI DI INTERESSE STORICO-TESTIMONIALE INDIVIDUATI DAL MOSAICO DEI PIANI (fonte: Provincia di Reggio Emilia)**
- Edifici di valore ambientale
 - Edifici di valore monumentale
 - Edifici di valore tipologico-architettonico
- ELEMENTI DI INTERESSE STORICO-TESTIMONIALE INDIVIDUATI ALL'INTERNO DEL NUOVO PTCP (fonte: Provincia di Reggio Emilia)**
- | | |
|--|---|
| Castello | Pieve (chiese rurali) |
| Villa | Ponte |
| Edifici Rurali | Casello |
| Opifici esistenti | |
| Opifici scomparsi | |
| Fornace | |
| Chiesa | |

Provincia di Reggio Emilia
Comune di Scandiano

QCT
Quadro Conoscitivo Territoriale

Piano strutturale comunale

Quadro conoscitivo DIAP
 direttore DIAP: Patrizia Gabellini
 responsabile scientifico: Piergiorgio Vitillo
gruppo di ricerca: Paolo Galuzzi, Piergiorgio Vitillo, Elena Solero
laboratorio labURB: Matteo Doni, Giuseppe Fiorillo, Elisabetta Troglio
Documento Preliminare Acustica: Federico Oliva

Schedatura edifici storici di interesse sovraumunale
 AEstudio: Enrico Baschieri
 Collaboratrici: Anne Friederike Goy, Valentina Bennati

Aspetti Geologici e idrogeologici
 Studio idrogeotecnico associato: Efram Ghezzi, Pietro Breviglieri, Silvia Besana

Amministrazione comunale
Sindaco: Angelo Giovannetti
Alessio Mammi
Assessore all'urbanistica: Paolo Piccinini, Claudio Pedroni
Settore uso e assetto del territorio: Milly Ghidini
Servizio territorio urbanistica e ambiente: Elisabetta Mattioli
Progettista

Quadro Conoscitivo Ambientale, ValSAT/VAS, Piano di Classificazione Acustica
 Ambiter S.r.l.
 QCA a cura di: Giorgio Neri, Davide Gerevini, Claudia Giardinà, Lisa Nevano, Lorenza Costa, Roberto Bertinelli
Piano di Classificazione Acustica: Marco Rogna

Tavola **QCT 2.1**
 scala: 1:15.000

I caratteri storici
Elementi di interesse storico

adozione: Febbraio 2009
 approvazione: Luglio 2011