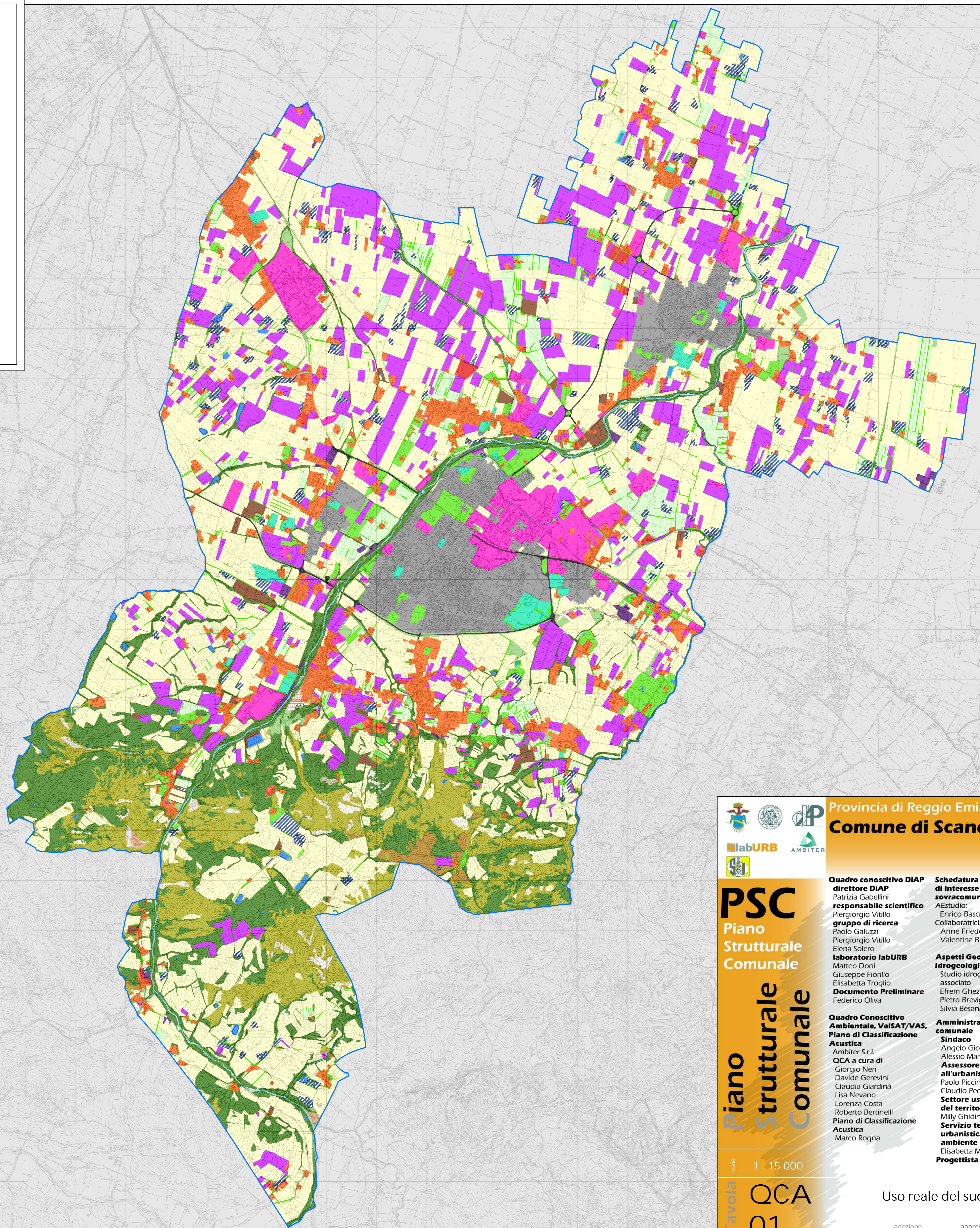


Legenda

Uso reale del suolo

- 1.1.1 - Tessuto urbano continuo
 - 1.1.2 - Tessuto urbano discontinuo
 - 1.2.1 - Aree industriali o commerciali
 - 1.2.1.1 - Aree produttive agro-zootecniche e spazi accessori
 - 1.2.1.2 - Vivai, orti e colture protette
 - 1.2.2 - Reti stradali e spazi accessori
 - 1.3.1 - Aree estrattive
 - 1.3.3 - Cantieri
 - 1.4.1 - Aree verdi urbane
 - 1.4.2 - Aree sportive e ricreative
 - 2.1.1 + 2.1.2 - Seminativi
 - 2.2.1 - Vigneti
 - 2.2.2 - Frutteti
 - 2.2.3 - Oliveti
 - 2.4.1 - Colture annuali associate a colture permanenti
 - 3.1.1 - Boschi di latifoglie
 - 3.1.1.1 - Arboreto da legno
 - 3.1.1.2 - Rimboscimento
 - 3.2.2 - Brughiere e cespuglieti
 - 3.2.4 - Aree a vegetazione boschiva ed arbustiva in evoluzione
 - 3.3.1 - Greti fluviali
 - 3.3.2 - Rocce nude, rupi ed affioramenti
 - 3.3.3.1 - Aree con vegetazione rada (aree calanchive e corpi di frana)
 - 5.1.1 - Corsi d'acqua e canali
 - 5.1.2 - Bacini d'acqua
- Filari
- Confine comunale



Provincia di Reggio Emilia
Comune di Scandiano

Quadro conoscitivo DIAP
direttore DIAP
 Patrizia Gabellini
responsabile scientifico
 Piergiorgio Vitillo
gruppo di ricerca
 Paolo Galuzzi
 Piergiorgio Vitillo
 Elena Solero
laboratorio labURB
 Matteo Doni
 Giuseppe Fiorillo
 Elisabetta Troglio
Documento Preliminare
 Federico Oliva

Schedatura edifici storici di interesse sovracomunale
AE studio:
 Enrico Baschieri
Collaboratrici:
 Anne Friederike Goy
 Valentina Bennati

Quadro Conoscitivo Ambientale, ValSAT/VAS, Piano di Classificazione Acustica
 Ambiter S.r.l.
OCA a cura di
 Giorgio Neri
 Davide Gerevini
 Claudia Giardinà
 Lisa Nevano
 Lorenza Costa
 Roberto Bertinelli
Piano di Classificazione Acustica
 Marco Rogna

Aspetti Geologici e Idrogeologici
 Studio idrogeotecnico associato
 Efrem Ghezzi
 Pietro Breviglieri
 Silvia Besana

Amministrazione comunale
Sindaco
 Angelo Giovannetti
 Alessio Mammi
Assessore all'urbanistica
 Paolo Piccinini
 Claudio Pedroni
Settore uso e assetto del territorio
 Milly Ghidini
Servizio territorio urbanistica e ambiente
 Elisabetta Mattioli
Progettista

PSC
 Piano Strutturale Comunale

Piano strutturale Comunale

scala 1 : 15.000

Tavola **QCA 01**

adozione **Febbraio 2009**

approvazione **Luglio 2011**

Uso reale del suolo