

sistema infrastrutturale

- rete ferroviaria e stazioni
- asse pedemontano esistente
- asse pedemontano di progetto
- viabilità secondaria esistente
- viabilità secondaria di progetto
- viabilità locale esistente
- viabilità locale di progetto
- itinerari ciclo - pedonali

sistema ambientale

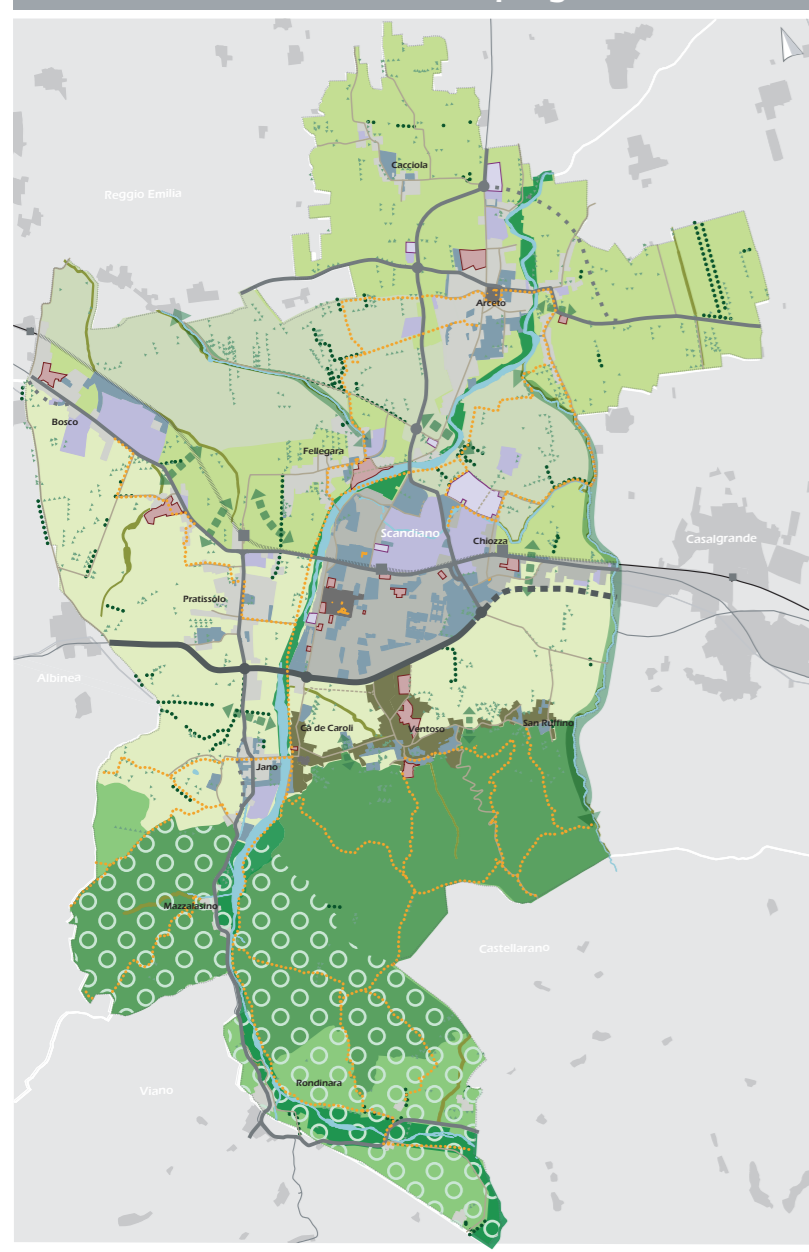
- corsi d'acqua
- filari alberati
- filari monumentali
- direttrici ecologiche secondarie
- varchi di connessione ecologica
- direttrice ecologica principale "raggio verde"
- componenti della rete ecologica - reticolo minore
- componenti della rete ecologica - elementi diffusi
- componenti della rete ecologica - valenza provinciale margine appenninico
- zona di particolare pregio paesaggistico Zona da tutelare e valorizzare ad esempio mediante la proposta dell'istituire di un "PAESAGGIO NATURALE E SEMINATURALE" L.R. 6/2005
- sistema degli ambiti ad alta vocazione produttiva agricola (art. A 19 L.R. 20/2000)
- sistema degli ambiti agricoli di rilievo paesaggistico (art. A 18 L.R. 20/2000)
- sistema delle aree di valore naturale ed ambientale (art. A 17 L.R. 20/2000)

sistema insediativo

- AMBITI URBANI CONSOLIDATI:** (art. A-10 L.R. 20/2000) [soggetti alla disciplina del Regolamento Urbanistico ed Edilizio - RUE]
- da conservare
 - centri storici
 - complessi ed edifici di interesse storico ed architettonico
 - esistenti
 - nucleo urbano del capoluogo
 - nuclei urbani secondari
 - nuclei urbani pedecollinari
 - ambiti consolidati a prevalente destinazione produttiva
 - servizi principali
 - programmati ed in corso di realizzazione
 - ambiti programmati a prevalente destinazione residenziale
 - ambiti programmati a prevalente destinazione produttiva
 - ambiti critici per la potenziale trasformazione residenziale
 - ambiti critici per la potenziale trasformazione produttiva
- AMBITI PER NUOVI INSEDIAMENTI** (art. A-12 L.R. 20/2000) [soggetti alla disciplina del Piano Operativo Comunale - POC]
- ambiti di potenziale centralità/trasformazione del nucleo urbano
 - ridefinizione dei bordi urbani prevalentemente residenziali (soggetti alla disciplina del Regolamento Urbanistico ed Edilizio - RUE - art. 29 LR 20/2000)
 - riqualificazione dei bordi urbani prevalentemente produttivi (soggetti alla disciplina del Regolamento Urbanistico ed Edilizio - RUE - art. 29 LR 20/2000)
- AMBITI SPECIALIZZATI PER ATTIVITA' PRODUTTIVE** (art. A-13 L.R. 20/2000) [soggetti alla disciplina del Piano Operativo Comunale - POC]
- ambiti di potenziale centralità/trasformazione degli insediamenti produttivi

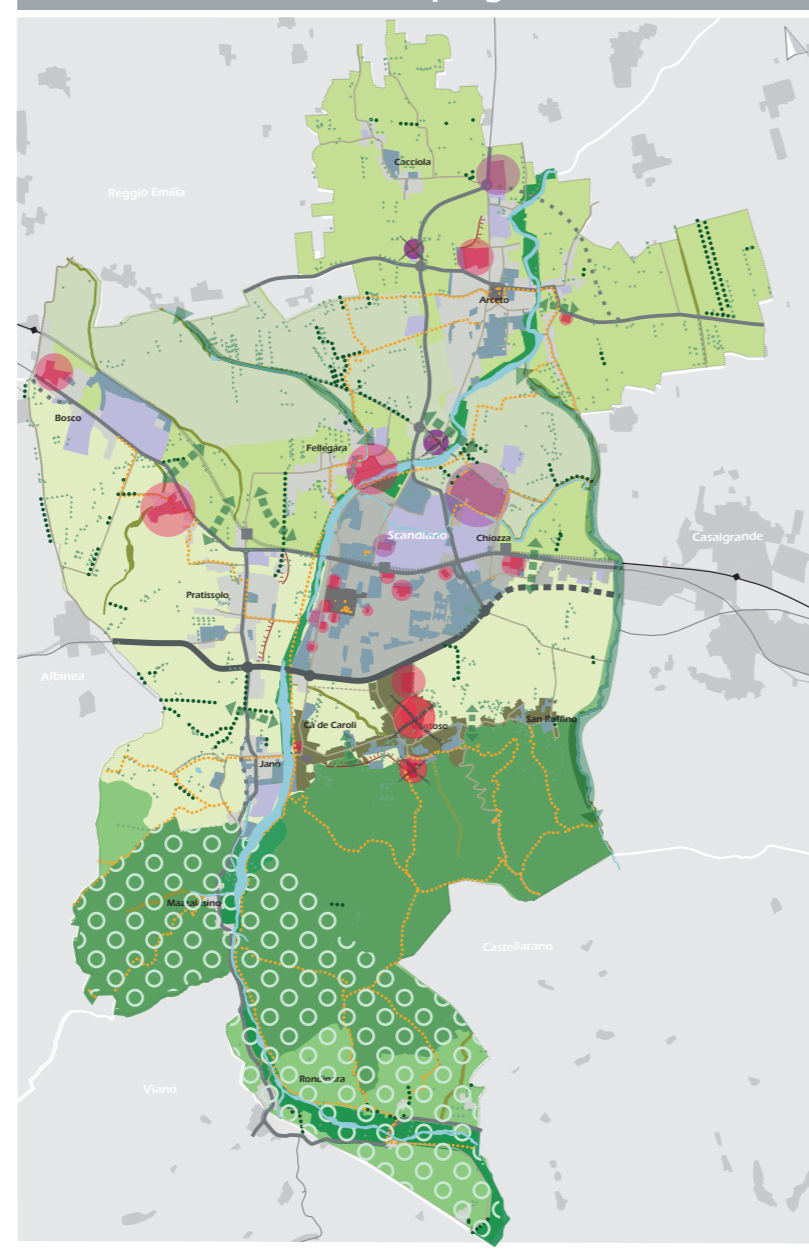
Scenari strategici identificati in sede di costruzione del Documento Preliminare al PSC di Scandiano, sottoposti al processo di condivisione con gli Enti interessati tramite Conferenza di Pianificazione.

Scenario 1 mantenimento della programmazione



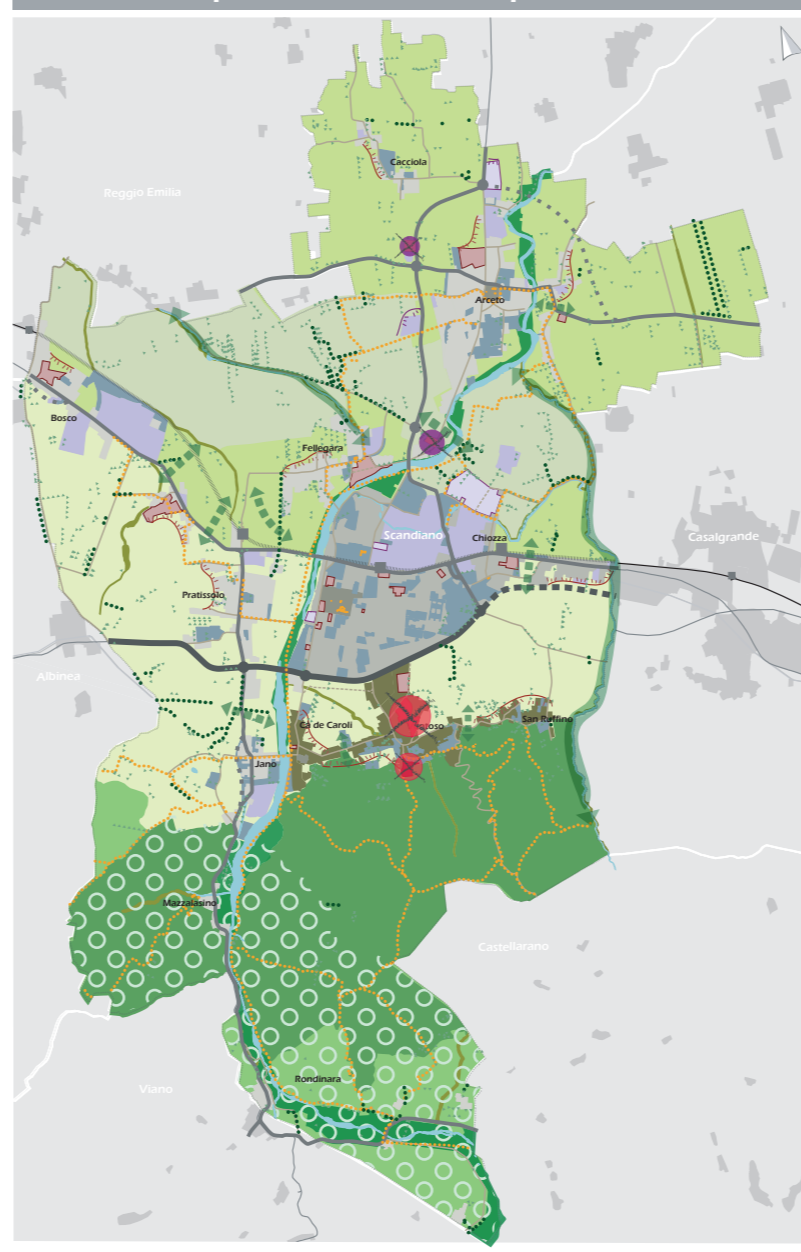
- sistema insediativo**
- AMBITI URBANI CONSOLIDATI:** (art. A-10 L.R. 20/2000) [soggetti alla disciplina del Regolamento Urbanistico ed Edilizio - RUE]
- programmati ed in corso di realizzazione
 - ambiti programmati a prevalente destinazione residenziale
 - ambiti programmati a prevalente destinazione produttiva

Scenario 1b revisione della programmazione



- sistema insediativo**
- AMBITI URBANI CONSOLIDATI:** (art. A-10 L.R. 20/2000) [soggetti alla disciplina del Regolamento Urbanistico ed Edilizio - RUE]
- programmati ed in corso di realizzazione
 - ambiti di potenziale trasformazione a prevalente destinazione residenziale
 - ambiti di potenziale trasformazione a prevalente destinazione produttiva
 - ambiti critici per la potenziale trasformazione residenziale
 - ambiti critici per la potenziale trasformazione produttiva
- AMBITI PER NUOVI INSEDIAMENTI** (art. A-12 L.R. 20/2000) [soggetti alla disciplina del Piano Operativo Comunale - POC]
- ridefinizione dei bordi urbani prevalentemente residenziali (soggetti alla disciplina del Regolamento Urbanistico ed Edilizio - RUE - art. 29 LR 20/2000)
 - riqualificazione dei bordi urbani prevalentemente produttivi (soggetti alla disciplina del Regolamento Urbanistico ed Edilizio - RUE - art. 29 LR 20/2000)

Scenario 2 riqualificazione e completamento



- sistema insediativo**
- AMBITI URBANI CONSOLIDATI:** (art. A-10 L.R. 20/2000) [soggetti alla disciplina del Regolamento Urbanistico ed Edilizio - RUE]
- programmati ed in corso di realizzazione
 - ambiti programmati a prevalente destinazione residenziale
 - ambiti programmati a prevalente destinazione produttiva
 - ambiti critici per la potenziale trasformazione residenziale
 - ambiti critici per la potenziale trasformazione produttiva
- AMBITI PER NUOVI INSEDIAMENTI** (art. A-12 L.R. 20/2000) [soggetti alla disciplina del Piano Operativo Comunale - POC]
- ridefinizione dei bordi urbani prevalentemente residenziali (soggetti alla disciplina del Regolamento Urbanistico ed Edilizio - RUE - art. 29 LR 20/2000)
 - riqualificazione dei bordi urbani prevalentemente produttivi (soggetti alla disciplina del Regolamento Urbanistico ed Edilizio - RUE - art. 29 LR 20/2000)

Provincia di Reggio Emilia
Comune di Scandiano

Quadro conoscitivo DiAP
direttore DiAP
Patrizia Gabellini
responsabile scientifico
Piergiorgio Vitillo
Paolo Galuzzi
Piergiorgio Vitillo
Elena Solero
laboratorio labURB
Matteo Doni
Giuseppe Fiorillo
Elisabetta Troglio
Documento Preliminare
Federico Oliva

Schedatura edifici storici di interesse sovracomunale
AEstudio:
Enrico Baschieri
Collaboratrici:
Anne Friederike Goy
Valentina Bennati

Aspetti Geologici e Idrogeologici
Studio idrogeotecnico associato
Efrem Ghezzi
Pietro Breviglieri
Silvia Besana

Amministrazione comunale
Sindaco
Angelo Giovannetti
Alessio Mammi
Assessore all'urbanistica
Paolo Piccinini
Claudio Pedroni
Settore uso e assetto del territorio
Milly Ghidini
Servizio territorio urbanistica e ambiente
Elisabetta Mattioli
Progettista

PSC
Piano
Strutturale
Comunale

Piano
strutturale
comunale

fuori scala

Tavola PSC 1.2

Il processo di costruzione del PSC
Scenari proposti

adozione
Febbraio 2009

approvazione
Luglio 2011