




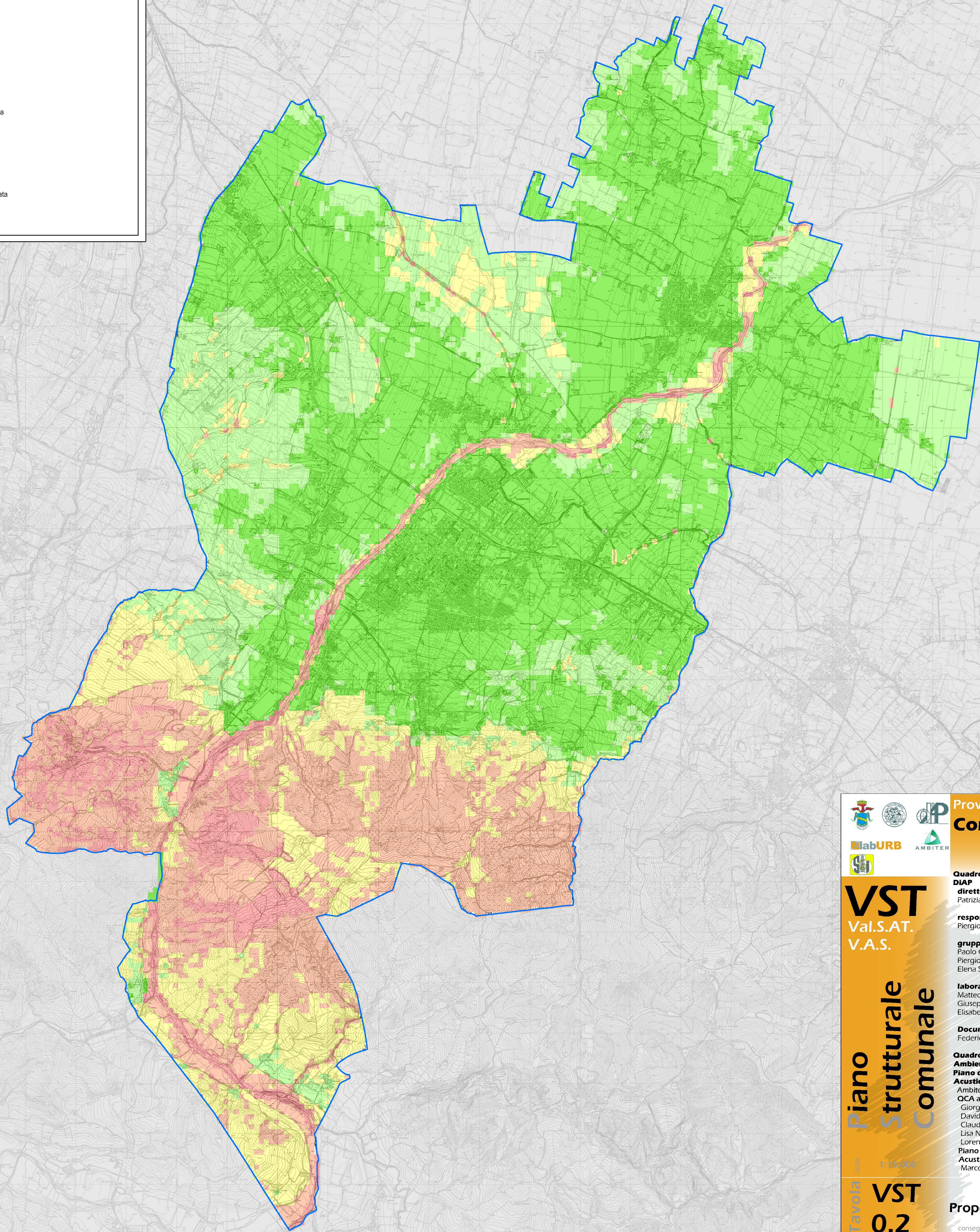


Legenda

 Confine comunale

Classi di propensione

-  Propensione molto bassa
-  Propensione limitata
-  Propensione media
-  Propensione elevata
-  Propensione molto elevata



	
Provincia di Reggio Emilia Comune di Scandiano	
VST Val.S.AT. V.A.S.	Quadro conoscitivo DIAP direttore DIAP Patrizia Gabellini responsabile scientifico Piergiorgio Vitillo
Piano strutturale Comunale	gruppo di ricerca Paolo Galuzzi Piergiorgio Vitillo Elena Solero
	laboratorio labURB Matteo Doni Giuseppe Fiorillo Elisabetta Troglio
	Documento Preliminare Federico Oliva
	Quadro Conoscitivo Ambientale, ValsAT/VAS, Piano di Classificazione Acustica Ambiter S.r.l. OCA a cura di Giorgio Neri Davide Gerevini Claudia Giardinà Lisa Nevano Lorenza Costa Piano di Classificazione Acustica Marco Rogna
	Aspetti Geologici e Idrogeologici Studio idrogeotecnico associato Efrem Ghezzi Pietro Breviglieri Silvia Besana
	Amministrazione comunale
	Sindaco Angelo Giovannetti
	Assessore all'urbanistica Paolo Piccinini
	Settore uso e assetto del territorio Milly Ghidini
	Servizio territorio urbanistica e ambiente Elisabetta Mattioli Progettista
Tavola VST 0.2	Propensione tutela naturalistica consegna adozione approvazione Febbraio 2009